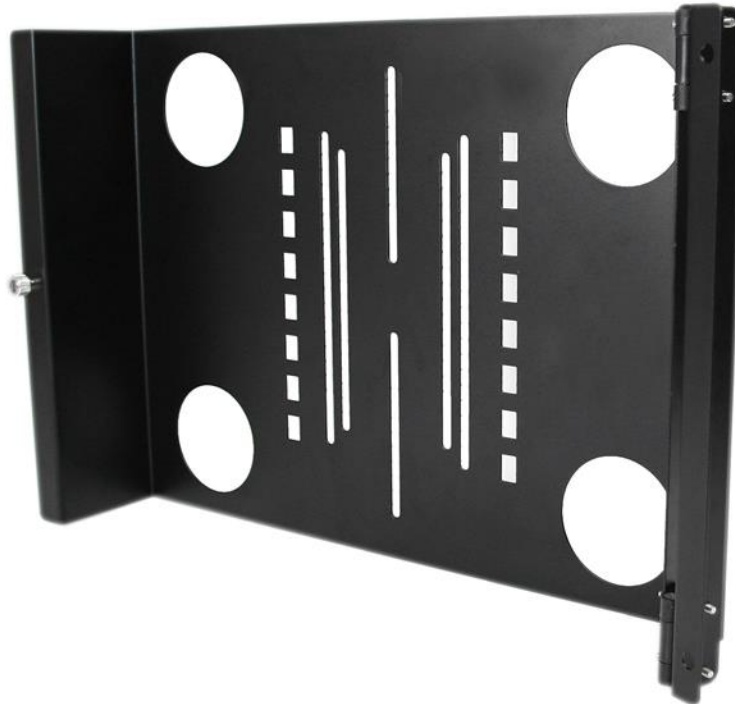


## Universal VESA LCD Monitor Halterung schwenkbar für 19 Zoll Rack / Schrank

Product ID: RKLcdbkt



Mit dem schwenkbaren RKLcdbkt Universal VESA Slotblech für LCD-Monitore für 19-Zoll-Racks oder Schränke können Sie beinahe jede handelsübliche LCD- oder Touchscreen-Anzeige im Server-Rack oder -Schränk einbauen. Kipp- und Schwenkbarkeit erhöhen das Sichtfeld. Dieses TAA-konforme Produkt entspricht den Anforderungen des US Federal Trade Agreement Act (TAA), sodass GSA Schedule-Käufe der Regierung möglich sind.

Die mit einem Scharnier auf den Schienen befestigte LCD-Halterung lässt sich ausklappen und kann vertikal verstellt werden, um die LCD-Anzeige mit wenigen Handgriffen perfekt zu positionieren.

Das Slotblech für LCD-Bildschirme besteht aus massivem, kaltgepresstem Stahl (SPCC) und ist in der Lage, 100 mm und 75 mm große VESA LCD-Anzeigen aufzunehmen. Die Halterung entspricht den ANSI/EIA RS-310-D-Standards für Rack-Montage.

Mit lebenslanger StarTech.com-Garantie.

### Zertifikate Berichte und Kompatibilität



### Anwendungen

- Bestens geeignet für den Einbau eines handelsüblichen LCD-Monitors in ein bereits vorhandenes Rack oder einen Schrank
- Installieren Sie ein Touchscreen-Display in ein Rack oder einen Schaltschrank, in dem dank Schwenkarm alle Geräte bequem zugänglich bleiben
- Lässt sich in jeder Höhe im Rack montieren; dank Schwenkhalterung ist der Bildschirm immer einsehbar

### Merkmale

- VESA Montagebohrungen für 100 mm und 75 mm
- Entspricht den ANSI/EIA RS-310-D-Normen
- TAA-konform für GSA Schedule-Käufe
- Die Halterung ist aus 2,0 mm dickem Stahl gefertigt und für dauerhafte Stabilität konstruiert

<b>Hardware</b>	Warranty	Lifetime
	Industrienormen	EIA RS310-D
	Kabelmanagement	Nein
	Rahmentyp	Stahl
	U-Höhe	7U
<b>Leistung</b>	Allgemeine Spezifikationen	100 x 100 mm 75 x 75 mm
	Weight Capacity (Stationary)	16 kg [35.4 lb]
<b>Physische Eigenschaften</b>	Farbe	Schwarz
	Interne Breite	425.3 mm [16.7 in]
	Produktgewicht	2.7 kg [6.1 lb]
<b>Verpackungsinformationen</b>	Versandgewicht (Verpackung)	3.1 kg [6.9 lb]
<b>Verpackungsinhalt</b>	Im Paket enthalten	1 - Montagerückwand
		1 - Schwenkbares LCD-Slotblech
		1 - Packung mit Montageschrauben (4 x M5*16 Blendenschrauben, 4 x M5-Käfigmuttern, 2 x M4*8 Schrauben)
		1 - Packung mit 4 LCD-Montageschrauben

Größe, Aussehen und Spezifikationen sind Änderungen ohne vorherige Ankündigung vorbehalten.